



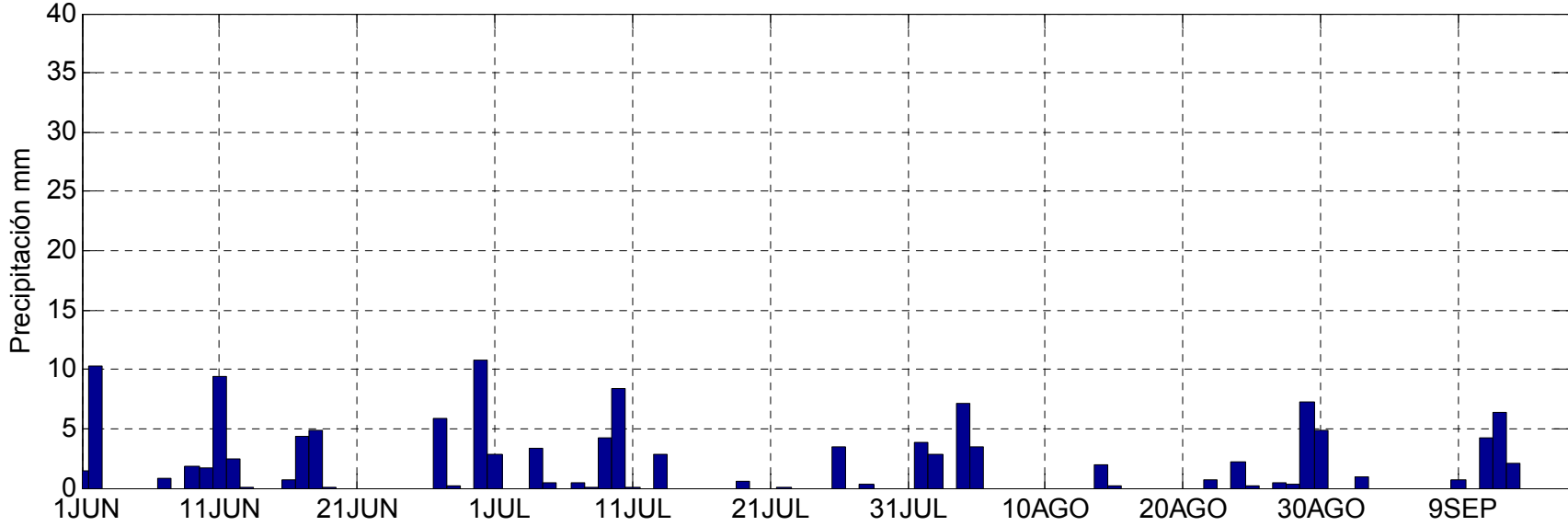
# VERANO 2012 CANTABRIA

TARDÍO Y SECO  
PERO ESPLÉNDIDO

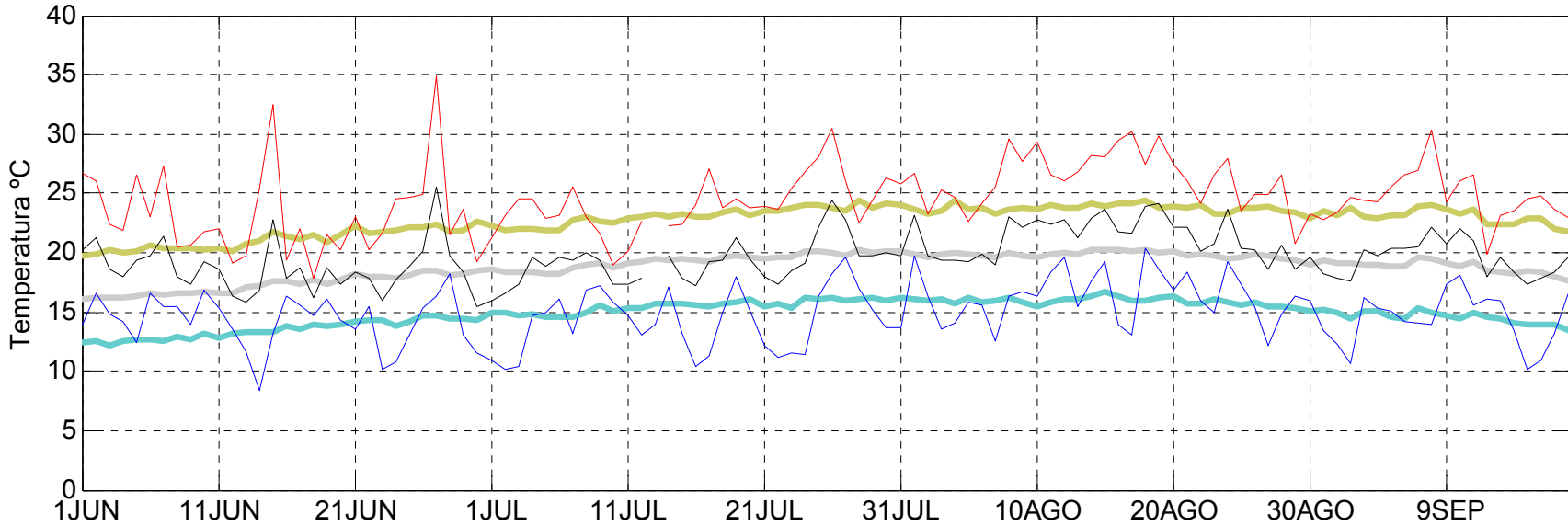
*Hasta mediados de julio, se hizo de rogar.  
Después, ha resultado ser un espléndido verano, quizás  
demasiado seco.*

MES	CARÁCTER TEMPERATURA	CARÁCTER PRECIPITACION
JUN 2012	MUY CALIDO	NORMAL
JUL 2012	MUY FRÍO	SECO
AGO 2012	MUY CALIDO	MUY SECO

PRECIPITACION JUN-JUL-AGO-SEP EN SANTANDER



TEMPERATURA MAXIMA-MEDIA-MINIMA DE JUN-JUL-AGO-SEP 2012 EN SANTANDER



## Valores máximos registrados

Estación	Altitud	Fecha	Precipitación máxima 24h de jun/12 a ago/12
	(m)		(l/m <sup>2</sup> ) – (07-07)*
ARREDONDO	160	11/06/12	24,3
MERUELO-VERTEDERO	250	11/06/12	24,8
SANTANDER,CMT	52	11/06/12	13,8
RUENTE	180	11/06/12	22,2
VALDEPRADO (PESAGUERO)	820	02/06/12	26,1
PIÑERES	580	11/06/12	27,1
POLIENTES-CASYC	720	02/06/12	21,4

(\*) El periodo de precipitación comprende desde las 07 (hora solar) del día de la fecha hasta las 07 del siguiente

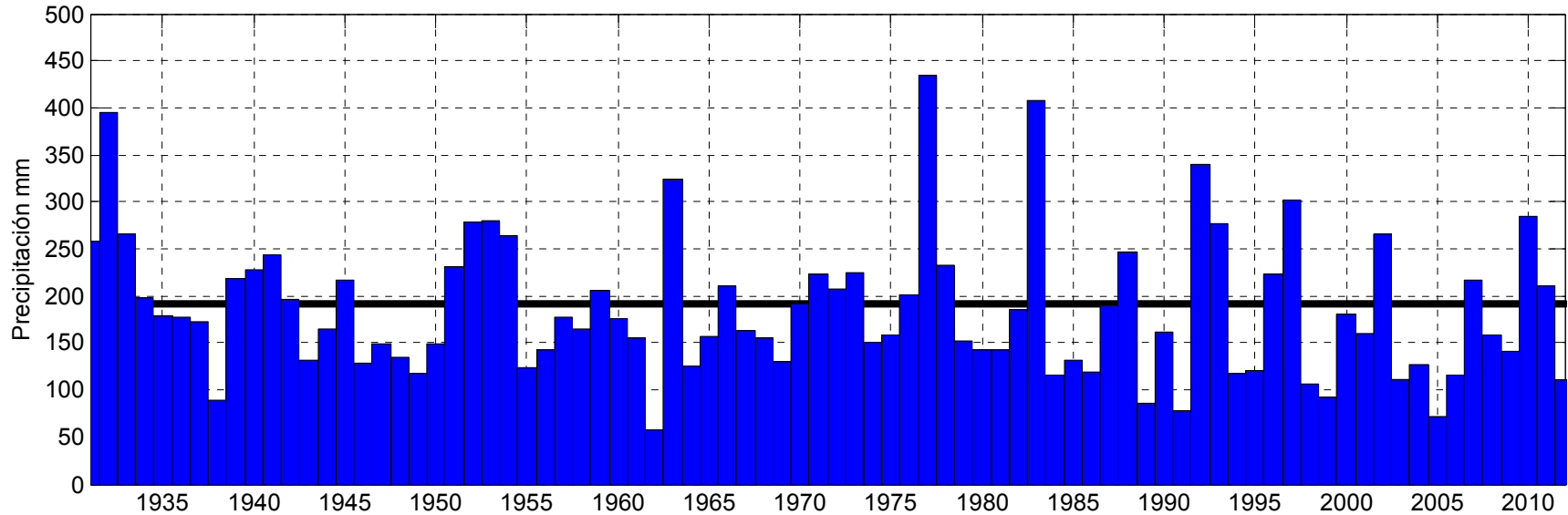
Estación	Altitud	Fecha	Temperatura máxima de jun/12 a ago/12
	(m)		(°C)
SANTANDER,CMT	52	27/06/12	32,8°
VILLACARRIEDO - SANTIBAÑEZ	190	17/08/12	35,3°
ROZADIO	220	09/08/12	38,0°
TAMA	260	10/08/12	39,1°
NESTARES	870	10/08/12	36,7°
POLIENTES-CASYC	720	10/08/12	41,8°

Estación	Altitud	Fecha	Temperatura mínima de jun/12 a ago/12
	(m)		(°C)
SANTANDER,CMT	52	14/06/12	119°
FUENTE DÉ-TELEFÉRICO	1100	13/06/12	3,5°
NESTARES	870	16/07/12	3,1°
OTERO DEL MONTE	940	12/06/12	3,0°

Estación	Altitud	Fecha	Velocidad máxima de viento de jun/12 a ago/12
	(m)		(km/h)
SANTANDER,CMT	52	27/06/12	92
TORRELAVEGA-SIERRAPANDO	110	21/06/12	78
TRESVISO	940	14/08/12	95
NESTARES	870	07/06/12	83

# Precipitaciones

JUNIO-JULIO-AGOSTO



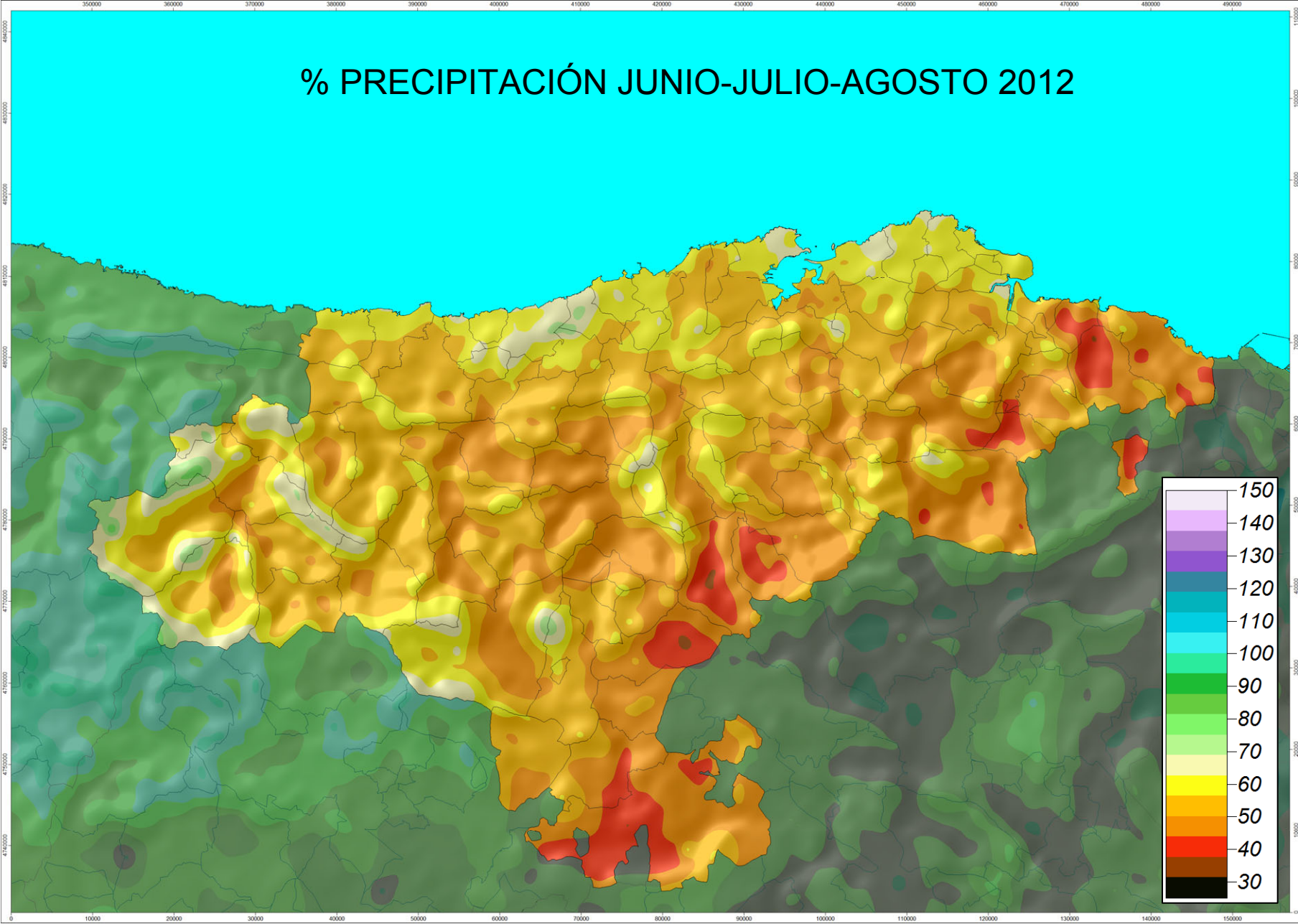
- El trimestre JUNIO-JULIO-AGOSTO, para el conjunto de Cantabria, ha sido **muy seco**, con 110 mm, un 57% de los 190 mm de media del periodo 1971-2000.
- Veranos más secos registrados en Cantabria:

1962	57
2005	72
1991	77
1989	85

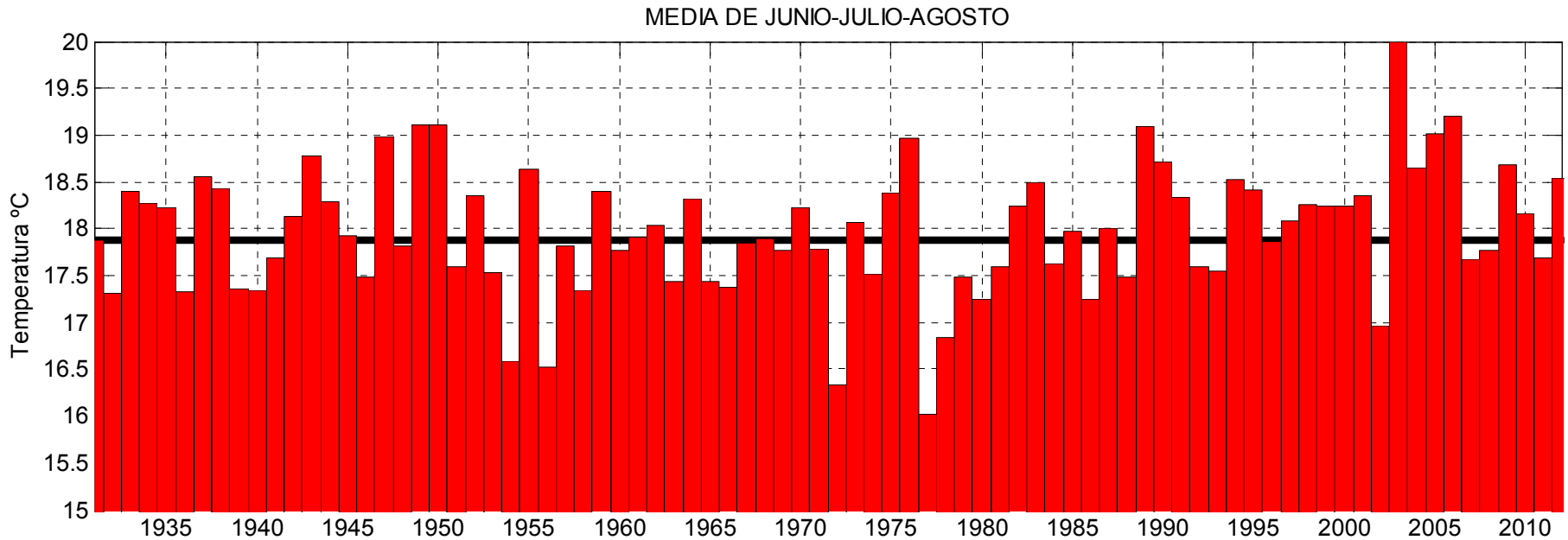
VERANO l/m <sup>2</sup>	JUNIO-JULIO-AGOSTO		
	NORMAL	2012	CARÁCTER
TRETO	192	115	MS (60%)
MIRONES	302	162	MS (54%)
EL MERCADILLO DE LIERGANES	244	145	MS (60%)
VILLAVERDE DE PONTONES(CLARI- SAS)	224	125	MS (56%)
SANTANDER/PARAYAS	196	118	S (60%)
SANTANDER I,CMT	182	111	MS (61%)
SANTANDER OJAIZ	200	149	S (74%)
VILLACARRIEDO - SANTIBAÑEZ	220	118	MS (54%)
BÁRCENA MAYOR-TORIZ	208	126	MS (60%)
TERAN	193	123	S (63%)
RUENTE	243	114	MS (47%)
TORRELAVEGA-SIERRAPANDO	196	147	S (75%)
NOVALES	225	160	S (71%)
SAN VICENTE, FARO	153	136	N (89%)
ROZADIO	171	91	MS (53%)
FUENTE DÉ-TELEFÉRICO	151	140	H (92%)
VALDEPRADO (PESAGUERO)	133	70	S (52%)
TAMA	100	65	S (65%)
PIÑERES	204	130	S (64%)
TRESVISO	258	201	S (78%)
ALTAMIRA	216	171	S (79%)
MATAPORQUERA	113	49	MS (43%)
NESTARES	152	77	MS (51%)
LA POBLACION DE YUSO IBERD	153	49	MS (32%)
BUSTAMANTE PANTANO	121	65	MS (54%)
OTERO DEL MONTE	118	41	MS (34%)
CASTRILLO DE VALDELOMAR	106	41	MS (38%)
CUBILLO DE EBRO	108	39	MS (36%)
POLIENTES-CASYC	87	58	S (67%)



# % PRECIPITACIÓN JUNIO-JULIO-AGOSTO 2012



# Temperaturas



- El trimestre ha tenido un carácter **muy cálido**, con una temperatura media de 18.5 °C, 0.7 °C por encima del valor medio del periodo de referencia 1971-2000. Cálido en la zona litoral y muy cálido en el sur e interior.

Veranos más cálidos registrados:

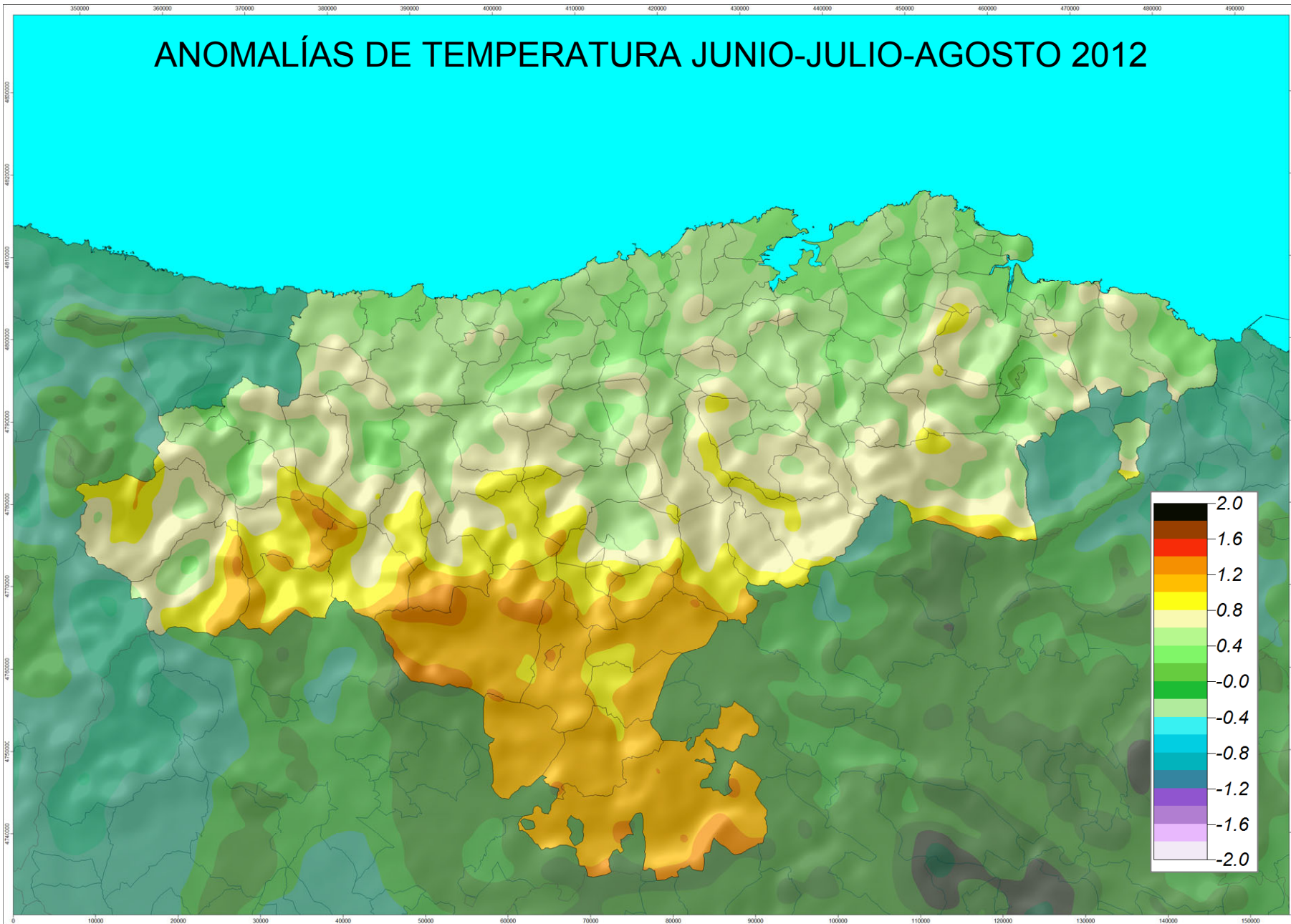
<b>1989</b>	<b>19.0</b>
<b>1949</b>	<b>19.1</b>
<b>1950</b>	<b>19.1</b>
<b>2006</b>	<b>19.2</b>
<b>2003</b>	<b>20.2</b>

Las anomalías han sido más acusadas en las máximas.

JUNIO-JULIO-AGOSTO °C	MÍNIMA			MEDIA			MÁXIMA		
	NORMAL	2012	CARÁCTER	NORMAL	2012	CARÁCTER	NORMAL	2012	CARÁCTER
TRETO	14.7	14.5	F	18.8	18.7	F	22.9	22.9	N
MIRONES	14	14.6	C	18.5	18.8	N	23	23	N
SANTANDER/PARAYAS	15	14.9	N	18.8	19.7	C	22.5	24.5	MC
SANTANDER I,CMT	16.3	16.1	F	18.8	19	N	21.4	21.9	N
SANTANDER OJAIZ	14.4	15.4	C	18.5	19.4	C	22.7	23.4	C
VILLACARRIEDO-SANTIBAÑEZ	12.6	13	N	17.7	18.3	C	22.8	23.5	C
BÁRCENA MAYOR-TORIZ	9.8	10.5	C	16.1	16.8	C	22.3	23	C
TERAN	12.3	12.8	N	17.8	18.6	C	23.2	24.3	C
RUENTE	12.3	12.8	N	17.7	18.4	C	23.1	24.1	C
TORRELAVEGA-SIERRAPANDO	14.6	14.9	N	18.5	18.7	N	22.4	22.4	N
NOVALES	13.6	13.5	N	18.2	18.1	N	22.7	22.7	N
SAN VICENTE, FARO	15.3	15	N	18.5	18	N	21.7	20.9	F
ROZADIO	12	12.5	C	18.4	18.6	N	24.9	24.6	N
FUENTE DÉ-TELEFÉRICO	9.7	10.3	N	15.3	16	C	20.9	21.7	C
TAMA	13.4	13.3	N	19.2	19.2	N	24.9	25.2	N
PIÑERES	11.9	12	N	15.9	16.5	C	19.8	20.9	C
TRESVISO	11.5	12.3	C	15.4	15.4	N	19.3	18.6	F
ALTAMIRA	13.4	14.5	C	17.9	18.3	N	22.5	22	F
MATAPORQUERA	9.7	10.4	C	16.9	17.9	C	24.1	25.3	C
NESTARES	8	8.7	N	14.9	15.8	C	21.8	22.8	N
LA POBLACION DE YUSO IBERD	8.2	8.9	MC	16.2	17.7	MC	24.1	26.5	MC
OTERO DEL MONTE	9	9.2	N	16.1	17	C	23.2	24.7	C
CUBILLO DE EBRO	8.4	9.4	C	16.7	18.1	C	24.9	26.8	C
POLIENTES-CASYC	8.9	9.7	C	17	18.3	C	25.1	26.9	C



# ANOMALÍAS DE TEMPERATURA JUNIO-JULIO-AGOSTO 2012



# BALANCE HIDROLÓGICO



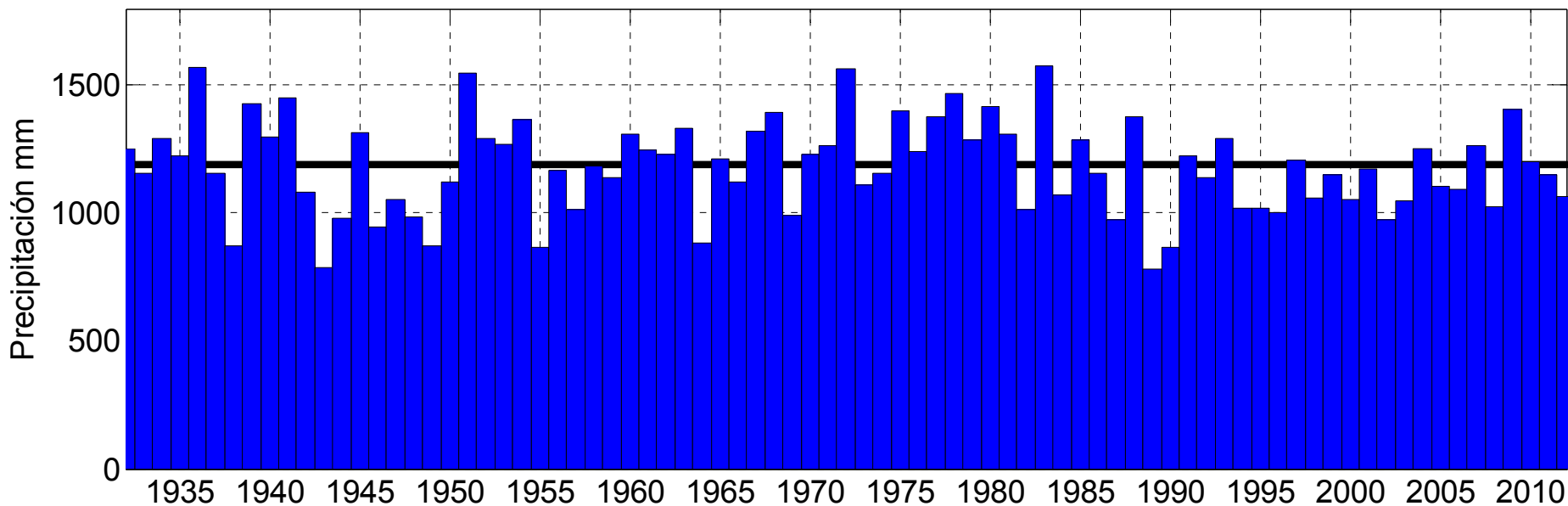


# Balance hidrológico

SECO con 1066 mm (89%).

*1192 mm es la media 1971-2000.*

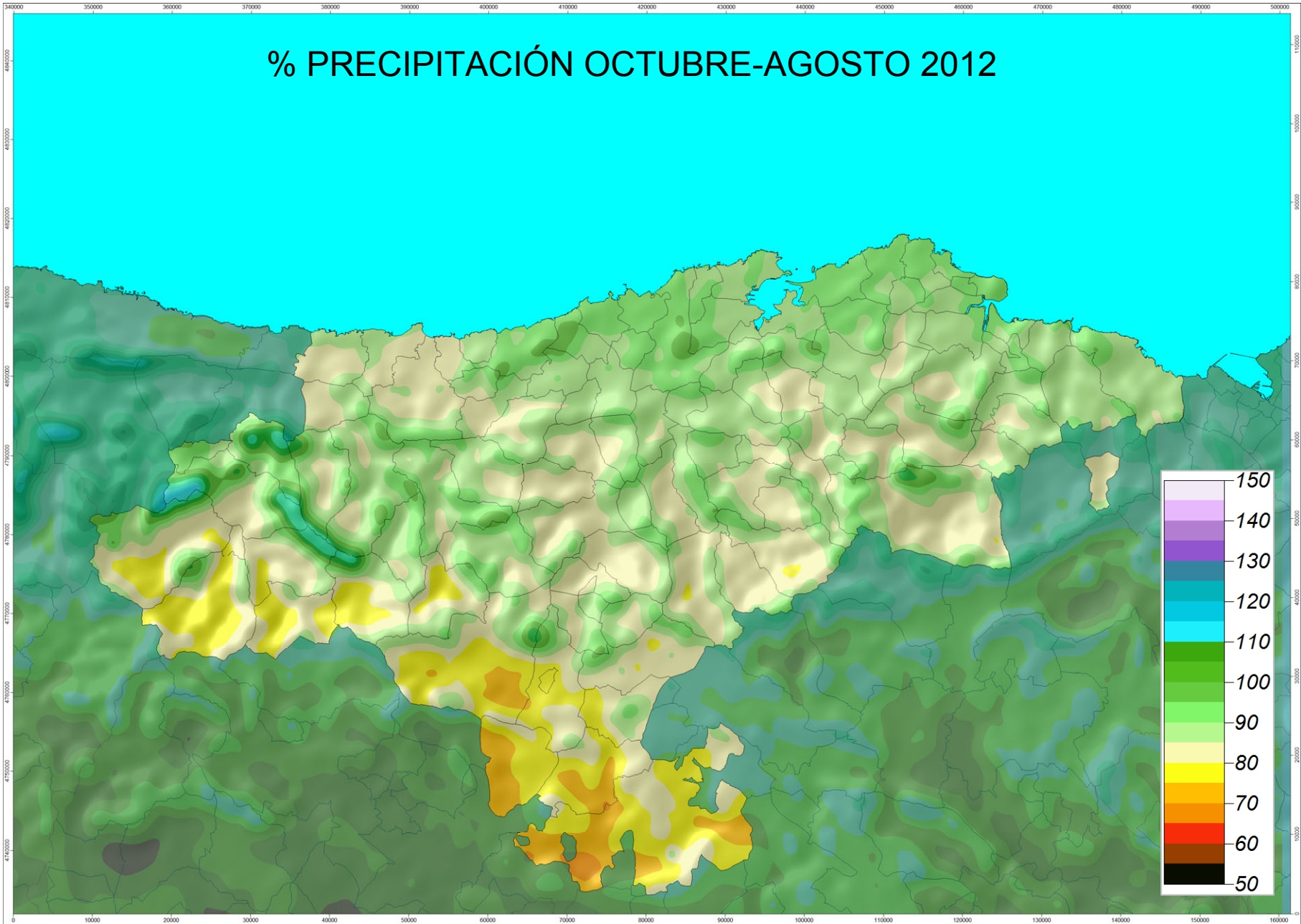
PRECIPITACION TOTAL OCTUBRE-AGOSTO



AÑO HIDROLÓGICO (l/m <sup>2</sup> )	ACUMULADO OCTUBRE-AGOSTO		
	NORMAL	2012	CARÁCTER
TRETO	1154	1081	N ( 94%)
MIRONES	1852	1586	S ( 86%)
EL MERCADILLO DE LIERGANES	1491	1276	S ( 86%)
VILLAVERDE DE PONTONES(CLARI- SAS)	1259	1204	N ( 96%)
SANTANDER/PARAYAS	1146	1039	S ( 91%)
SANTANDER I,CMT	1045	862	MS ( 82%)
SANTANDER OJAIZ	1133	1173	N (104%)
VILLACARRIEDO - SANTIBAÑEZ	1317	1274	N ( 97%)
BÁRCENA MAYOR-TORIZ	1206	1221	N (101%)
TERAN	1231	1179	S ( 96%)
RUENTE	1540	1484	N ( 96%)
TORRELAVEGA-SIERRAPANDO	1177	1086	S ( 92%)
NOVALES	1231	1188	S ( 97%)
SAN VICENTE, FARO	941	834	S ( 89%)
ROZADIO	1076	1019	S ( 95%)
FUENTE DÉ-TELEFÉRICO	1091	1163	H (107%)
VALDEPRADO (PESAGUERO)	838	740	S ( 88%)
TAMA	694	586	S ( 84%)
PIÑERES	1414	1562	H (111%)
TRESVISO	1868	1679	S ( 90%)
ALTAMIRA	1194	1235	N (103%)
MATAPORQUERA	684	549	MS ( 80%)
NESTARES	812	1026	MH (126%)
LA POBLACION DE YUSO IBERD	1198	1075	S ( 90%)
BUSTAMANTE PANTANO	757	781	N (103%)
OTERO DEL MONTE	624	470	MS ( 75%)
CASTRILLO DE VALDELOMAR	582	425	MS ( 73%)
CUBILLO DE EBRO	535	440	MS ( 82%)
POLIENTES-CASYC	518	509	N ( 98%)



# % PRECIPITACIÓN OCTUBRE-AGOSTO 2012





## EL OTOÑO EN CANTABRIA ES ÉPOCA DE LLUVIAS Y DE VIENTOS DEL SUR

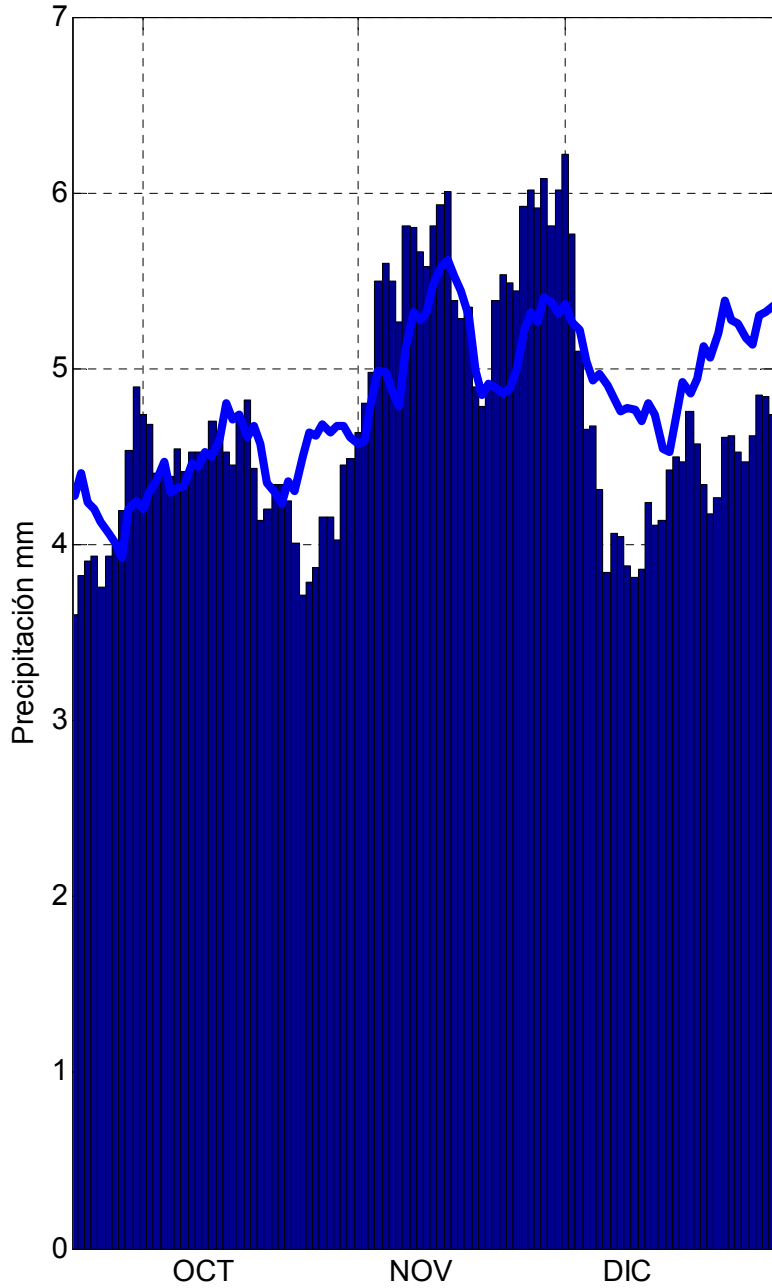
*(se alternan desordenadamente semanas lluviosas con semanas secas)*

En esta época el clima se mantiene suave al principio tanto en temperatura como en viento y precipitación, no sin alternar con **episodios de tiempo frío, húmedo y ventoso** generalmente de una semana de duración, especialmente al final del otoño. En esta época la zona más lluviosa es la mitad oriental.

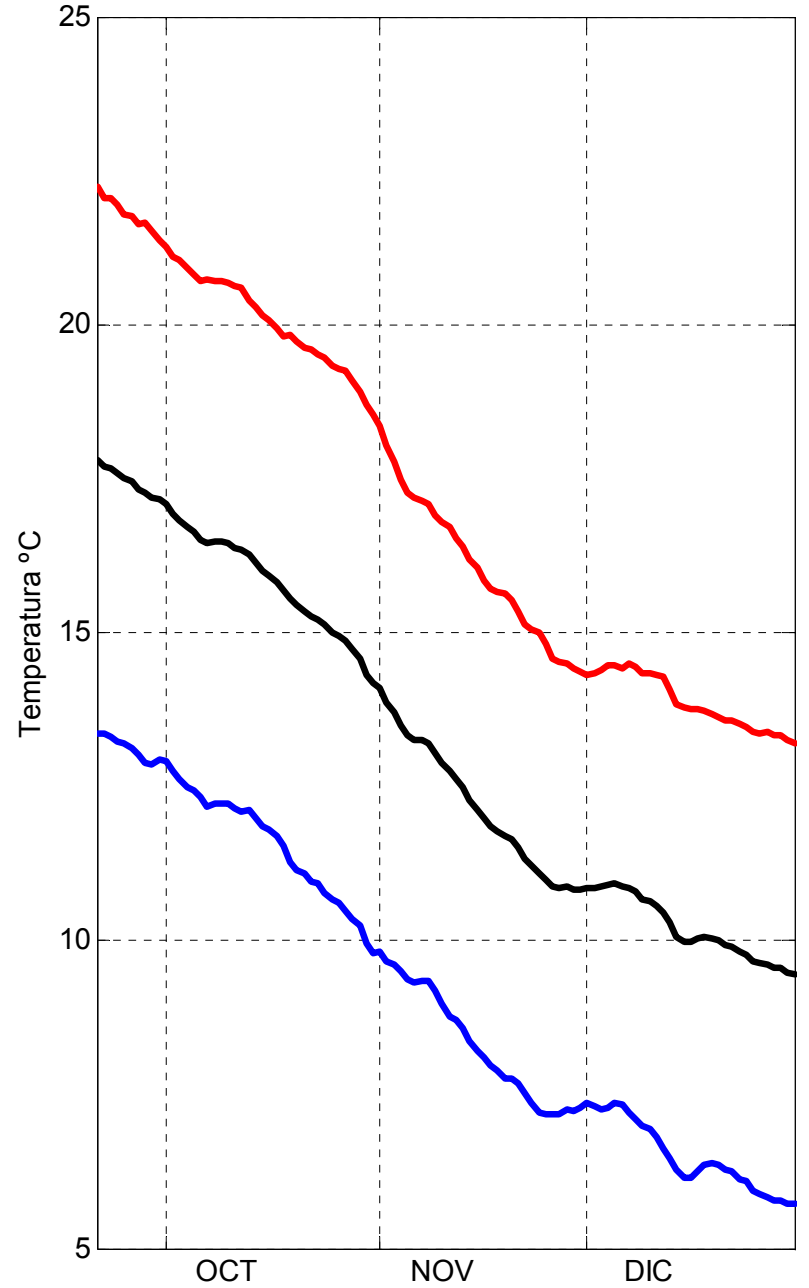
El otoño es época de frentes y de borrascas que poco antes de llegar provocan una sensación de bonanza térmica pasando bruscamente a un tiempo desapacible frío, húmedo y ventoso. En octubre se producen las primeras heladas en los valles del interior y aparece la nieve en las cumbres de las montañas más altas.



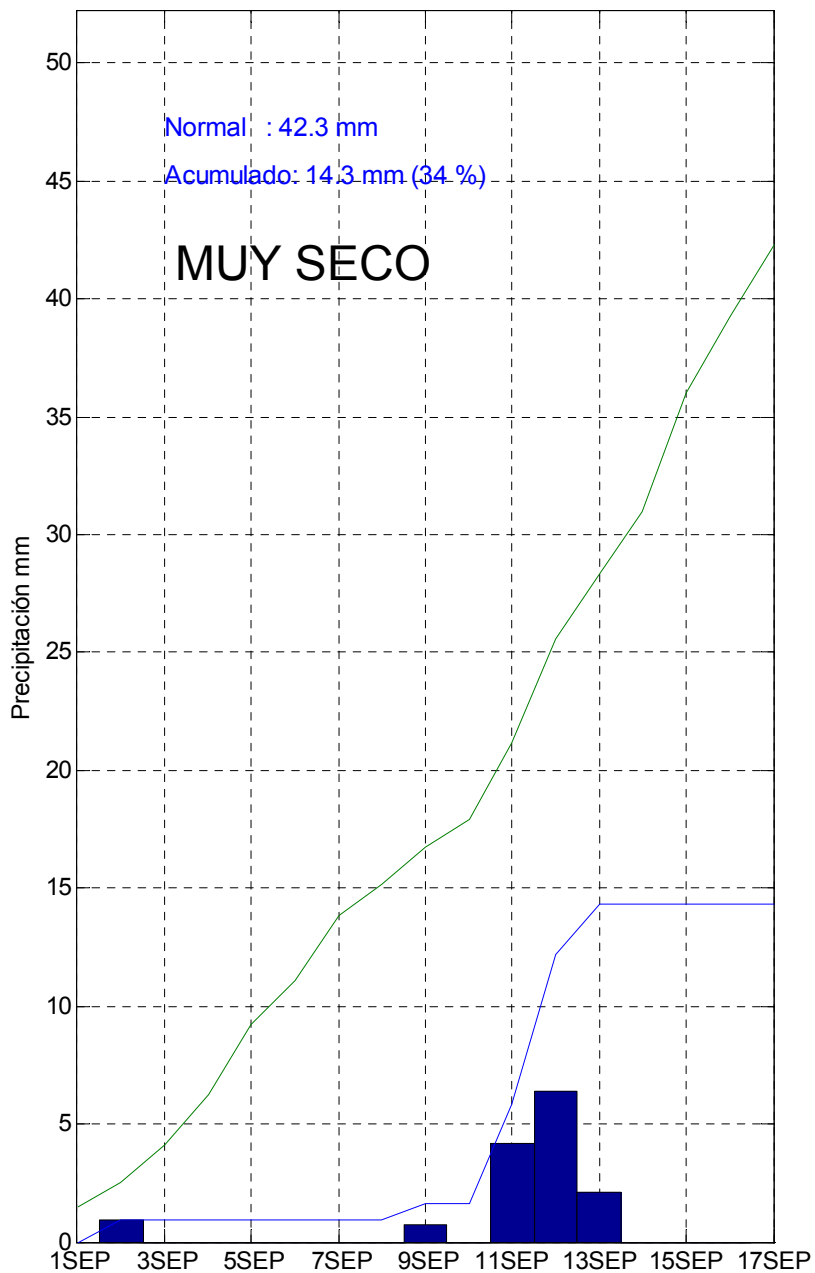
PRECIPITACION EN SANTANDER



TEMPERATURA MAXIMA-MEDIA-MINIMA EN SANTANDER



PRECIPITACION EN SANTANDER



TEMPERATURA EN SANTANDER

