

Avance del Boletín Climatológico Mensual

Abril de 2017 en CANTABRIA

Cálido en general, y seco o muy seco

DESCRIPCIÓN CLIMATOLÓGICA

El pasado abril renunció a su rasgo más característico, como es la presencia de la lluvia y las nubes, y prefirió mostrarse, durante la mayor parte del mes, como un verano anticipado en el que la presencia del sol ha sido protagonista. Sólo en la última semana, se ha visto el abril típico, de nubes, lluvias, y algunas tormentas.

La precipitación ha sido escasa, y puede decirse que cayó concentrada en los últimos cinco días. Aunque llovió durante los primeros, la cantidad recogida fue tan poca que hasta el día 25 estábamos en uno de los dos abriles más secos de los últimos años. El mes ha resultado especialmente seco en los valles del Ebro - en torno a 10 mm totalizados en Nestares, Mataporquera, Castrillo o Polientes-, y en Liébana - menos de 20 mm en Tama-

Las temperaturas diurnas subieron en varias ocasiones por encima de 25° C, mientras que las nocturnas se mantuvieron frescas, o incluso frías. Las heladas han sido frecuentes en los valles del Ebro - 20 días de helada en Cubillo de Ebro; 16 en Nestares -, y significativas en los valles cantábricos - 4 días de helada en Terán, 3 en Villacarriedo-, sin duda favorecidas por la escasa nubosidad que ha caracterizado el mes.

El viento ha soplado ligeramente por debajo de lo que se espera en el mes de abril, aunque en el aeropuerto de Santander, -donde se han registrado 800 km recorridos- este déficit apenas alcanza el 10%.

Respecto de la insolación, este mes de abril debe calificarse como atípico, porque ha sido el más soleado desde 1978. Según la serie de observación manual del aeropuerto de Santander, este mes ha registrado 240 h de sol, frente a las 153 de valor medio, superando las 217 h de abril de 1997.

Se registraron tormentas cuatro días, pero el único con un número de descargas destacable fue el día 25 con 97 descargas.

DESCRIPCIÓN SINÓPTICA

El mes de abril se ha caracterizado por la permanencia de un anticiclón centrado al norte del Cantábrico. Solo durante los primeros días, y brevemente a mediados de mes, el área de altas presiones se ha alejado de la región, y ha permitido que llegaran vientos húmedos atlánticos con escasas precipitaciones. En los últimos días, el paso de una borrasca con aire frío en niveles altos, con inestabilidad y tormentas, ocasionó el episodio de lluvias más significativo.



VALORES EXTREMOS EN LA REGIÓN DURANTE EL MES

- Temperatura máxima más alta: 27,5°C el día 8 en Terán y Villacarriedo.
- Temperatura mínima más baja: -8,7°C el día 28 en Alto Campoo.
- Máxima precipitación recogida en 24h: 30,7 mm (l/m²) el día 25 en Tresviso.
- Racha máxima: 83 km/h el día 30 en Santander-Centro.

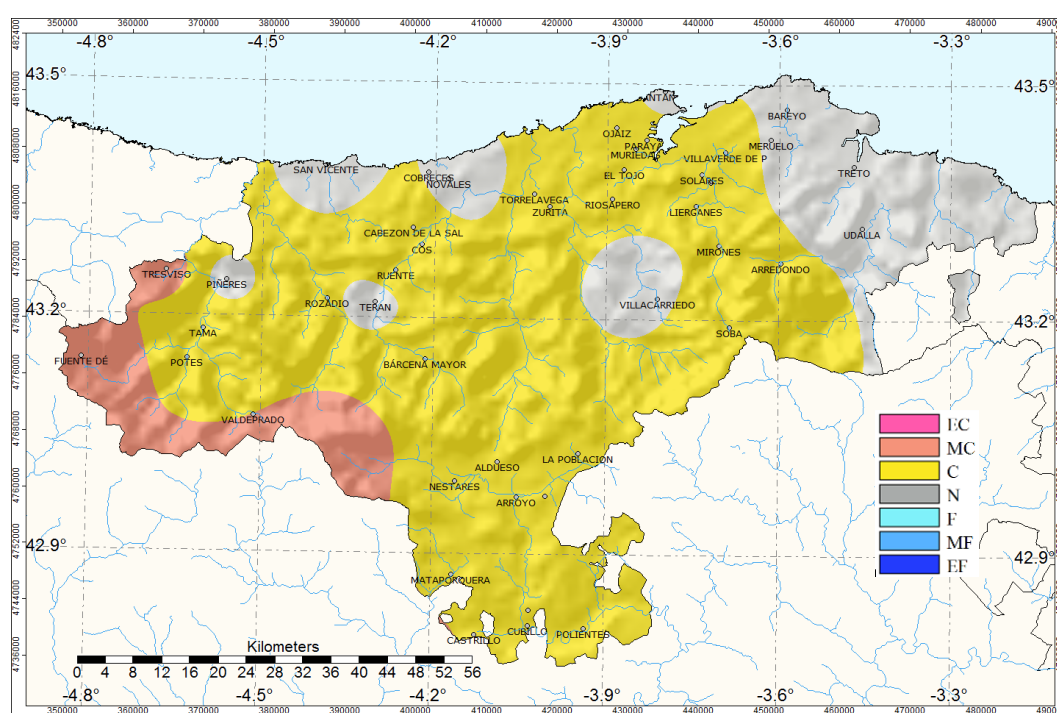
VALORES REGISTRADOS DE TEMPERATURA Y PRECIPITACIÓN

Estación	T media de las máximas (°C)	T media de las mínimas (°C)	T media mensual (°C) (valor normal)	Precipitación (l/m ²) (valor normal)
Parayas	17,3°	7,1°	12,2° (12,4°)	48,3 (102,2)
Santander	15,5°	9,6°	12,6°	28,0
Ojáiz	16,7°	8,0°	12,2° (12,0°)	53,3 (104,4)
Terán	18,2°	4,9°	11,5° (11,2°)	59,7 (119,7)
Tresviso	14,6°	5,7°	10,2° (8,4°)	60,0 (195,1)
Villacarriedo	17,1°	4,5°	10,8°	62,8 (137,7)
Tama	19,7°	3,6°	11,7°	19,2 (68,8)
Polientes	19,4°	0,3°	9,8° (9,8°)	10,1



CARÁCTER TÉRMICO

Abril ha sido cálido en general. En zonas altas de la cordillera, afectadas por las situaciones de inversión térmica, el mes puede calificarse como muy cálido, mientras que en el litoral oriental y en zonas bajas de los valles cantábricos, las temperaturas han estado dentro de lo normal.

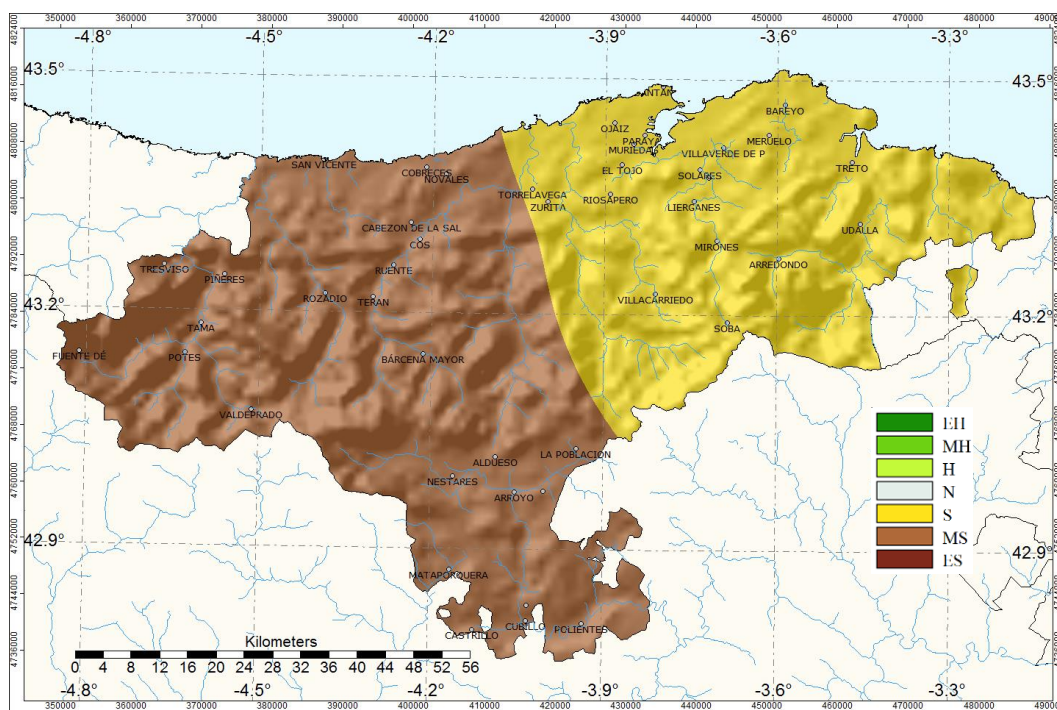


Carácter térmico del mes de abril de 2017

EC: Extremadamente cálido; MC: Muy cálido; C: Cálido; N: Normal; F: Frío; MF: Muy frío; EF: Extremadamente frío.

CARÁCTER PLUVIOMÉTRICO

El mes de abril ha resultado seco o muy seco. Las precipitaciones han sido escasas en toda la región, pero han resultado especialmente pobres en los valles del Ebro y en Liébana.



Carácter pluviométrico del mes de abril de 2017

EH: Extremadamente húmedo; MH: Muy húmedo; H: Húmedo; N: Normal; S: Seco; MS: Muy seco; ES: Extremadamente seco.

NOTA: Todos los datos y valoraciones que se incluyen en este avance climatológico tienen carácter provisional. La información contenida en este Avance Climatológico está referida al periodo de referencia 1981-2010. Las temperaturas se expresan en °C y las precipitaciones en mm (l/m²). En los observatorios no principales, se anota el valor medio de la serie en lugar del valor normal.

Santander a 5 de mayo de 2017
Delegación Territorial de AEMET en Cantabria

©AEMET: Autorizado el uso de la información y su reproducción citando a AEMET como autora de la misma.