



Avance del Boletín Climatológico Mensual

Enero de 2016 en CANTABRIA

Muy cálido, y pluviométricamente normal o seco

DESCRIPCIÓN CLIMATOLÓGICA

Enero ha transcurrido cálido y seco, sin cambios en el carácter climatológico que se viene repitiendo cada mes casi sin excepciones desde abril de 2015. Ha predominado la circulación zonal, en un régimen más propio de otoño que de la estación invernal, y la posición del anticiclón ha condicionado la llegada de las perturbaciones y el tiempo asociado. En la primera decena, el paso de grandes borrascas atlánticas ha dejado precipitaciones a diario, aunque en cantidad escasa. Durante la segunda, el régimen zonal alternó con vientos del norte y noroeste fríos. Descendieron las temperaturas de forma apreciable -con heladas en el interior de los valles cantábricos, y en zonas altas-, y entre los días 12 a 15 se produjo el primer temporal del invierno, que cubrió de nieve la región por encima de 800 m.

En la tercera decena, la posición del anticiclón sobre la península Ibérica y el Mediterráneo favoreció el predominio del flujo del sur y suroeste en superficie. Las temperaturas subieron, y el día 24 se produjo una situación extraordinaria, en la que muchos valles de la vertiente cantábrica alcanzaron temperaturas superiores a los 25° C, en muchos casos el valor más alto registrado hasta la fecha en un mes de enero. En Parayas, p.e., se registraron 25,1 °C cuando la más alta conocida hasta el momento correspondía a los 24,0 ° C del día 28 de enero de 1966.

El viento ha soplado de componente oeste y del sur principalmente, con ausencia significativa de vientos del noreste. Sopló fuerte durante la primera decena, con rachas de oeste y suroeste que superaron los 80km/h en distintos observatorios.

En el aeropuerto de Parayas el sol ha brillado 70 h, un 13% por debajo de la media que corresponde al mes de enero.

A lo largo de la primera decena el anticiclón de Azores permaneció extendido en la latitud de las islas Canarias -centrado más al sur de su posición habitual-, lo que facilitó la llegada de extensas borrascas atlánticas. Durante la segunda, se mantuvo el régimen zonal pero, al paso de algunas perturbaciones móviles, se rompió la hegemonía del flujo del oeste, y llegaron vientos del norte y noroeste, fríos y cargados de humedad, a mediados de mes. En la última decena la presencia del anticiclón extendido desde Canarias hasta Centroeuropa produjo el bloqueo de la circulación del oeste, que se tradujo en menos precipitación y provocó la extraordinaria subida de temperaturas del día 24.



AEMet

VALORES EXTREMOS EN LA REGIÓN DURANTE EL MES

- Temperatura máxima más alta: 26,0°C el día 24 en Terán.
- Temperatura mínima más baja: -6,6°C el día 17 en Nestares.
- Máxima precipitación recogida en 24h: 34,2 mm (l/m²) el día 14 en Cuevas de Altamira.
- Racha máxima: 107 km/h el día 7 en Soba Alto Miera.

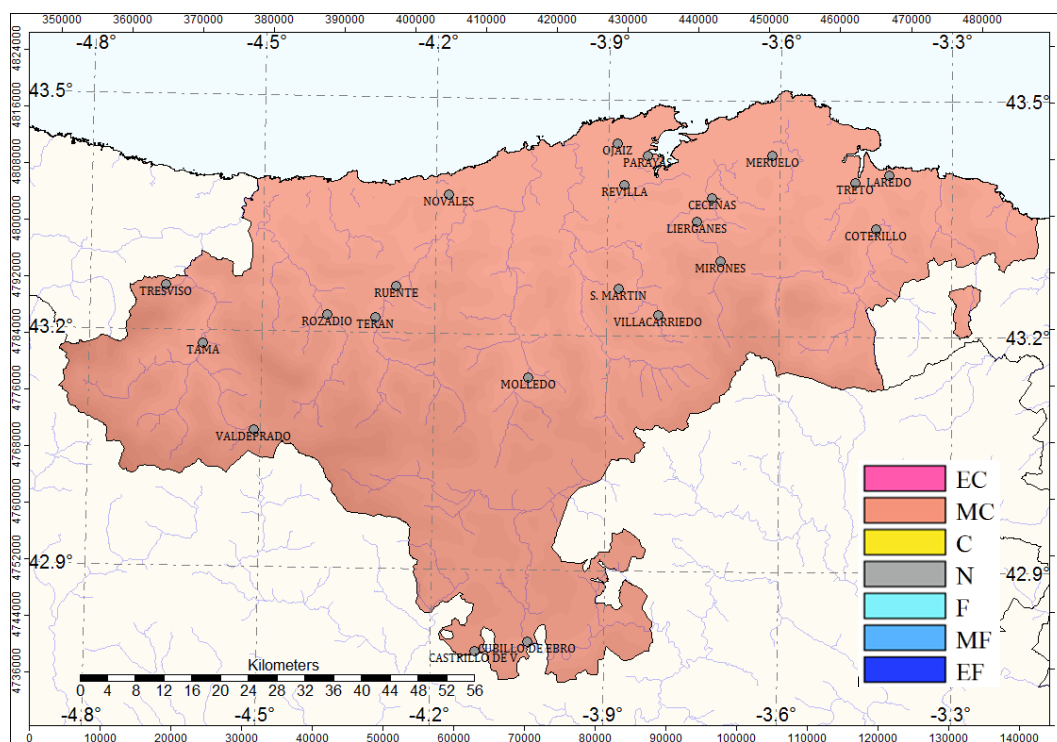
VALORES REGISTRADOS DE TEMPERATURA Y PRECIPITACIÓN

Estación	T media de las máximas diarias (°C)	T media de las mínimas diarias(°C)	T media mensual (°C) (valor normal)	Precipitación (mm) (valor normal)
Parayas	16,0°	7,3°	11,7° (9,7)	104,1 (106,2)
Santander	15,0°	9,4°	12,2° (10,3)	83,8
Ojáiz	15,2°	7,9°	11,6° (9,3)	118,2 (112,0)
Terán	15,7°	4,1°	9,9° (8,0)	90,5 (132,9)
Tresviso	9,8°	4,4°	7,1° (5,2)	151,6 (200,2)
Villacarriedo	14,0°	5,3°	9,7°	135,2 (152,4)
Tama	15,0°	3,5°	9,3°	53,0 (73,8)
Polientes	10,5°	2,0°	6,2° (5,0)	80,2



- **Carácter general las temperaturas**

La persistente circulación de oeste y la frecuente aparición de vientos de componente sur ha condicionado un enero de carácter muy cálido en toda Cantabria.



Carácter térmico del mes de enero de 2016

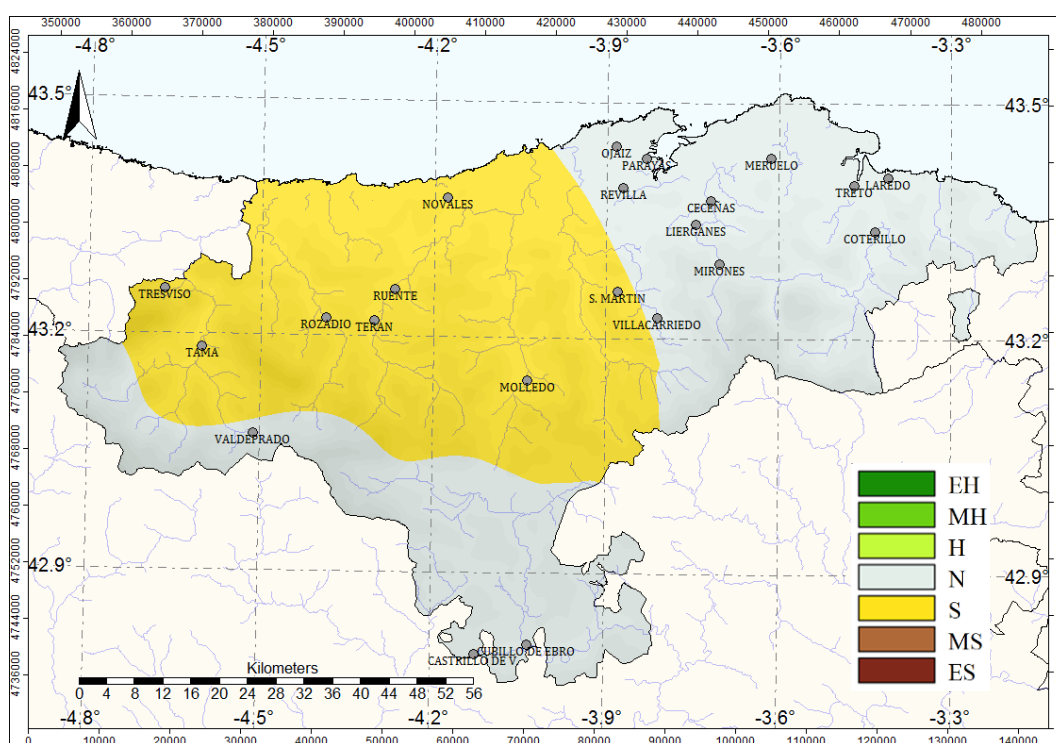
EC: Extremadamente cálido; MC: Muy cálido; C: Cálido; N: Normal; F: Frio; MF: Muy frío; EF: Extremadamente frío.



AEMET

- Carácter general de la precipitación

Enero ha resultado seco en Liébana, y en los valles del Nansa, Saja, Besaya y Pas. En la mitad oriental, en el arco de la bahía de Santander, en las comarcas del Ebro y en la Cordillera, el mes ha sido pluviométricamente normal.



Carácter pluviométrico del mes de enero de 2016

EH: Extremadamente húmedo; MH: Muy húmedo; H: Húmedo; N: Normal; S: Seco; MS: Muy seco; ES: Extremadamente seco.

NOTA: Todos los datos y valoraciones que se incluyen en este avance climatológico tienen carácter provisional.

A partir de enero de 2015 la información contenida en los Avances Climatológicos de AEMET está referida para todas las variables climáticas al nuevo periodo de referencia 1981-2010, por lo que pueden existir diferencias significativas con los resultados que se obtendrían con el periodo de referencia anterior (1971-2000)

Las temperaturas se expresan en °C y las precipitaciones en mm (l/m²)

En los observatorios no principales, se anota el valor medio de la serie en lugar del valor normal.

Santander a 5 de febrero de 2016
Delegación Territorial de AEMET en Cantabria

©AEMET: Autorizado el uso de la información y su reproducción citando a AEMET como autora de la misma.

MINISTERIO
DE AGRICULTURA, ALIMENTACIÓN
Y MEDIO AMBIENTE

Agencia Estatal de Meteorología